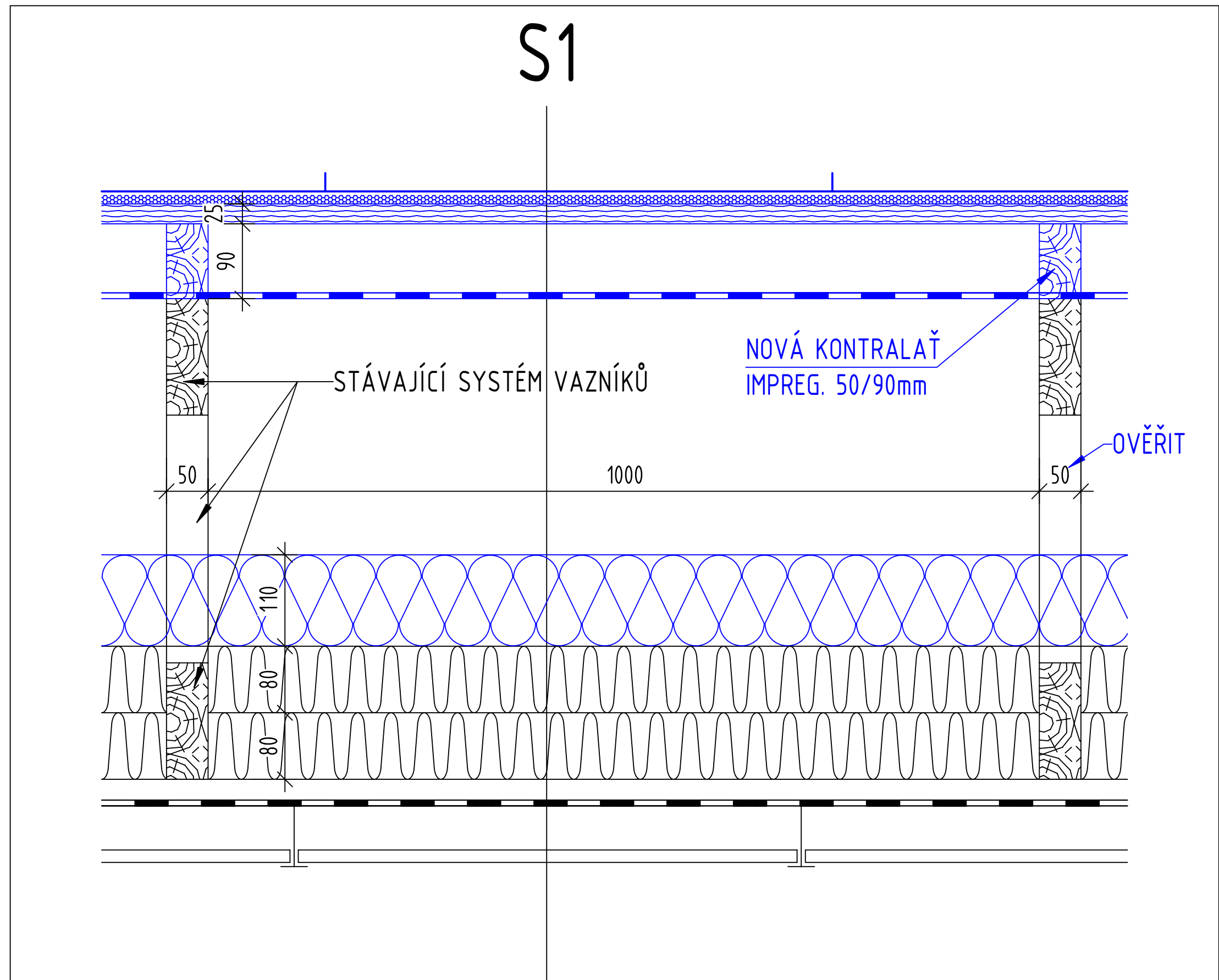


STÁVAJÍCÍ SKLADBA- BOURÁNÍ

KOMPLETNĚ ODSTRANIT

ŘEZ SKLADBOU S1 M 1:10



S1 NOVÁ SKLADBA STŘECHY

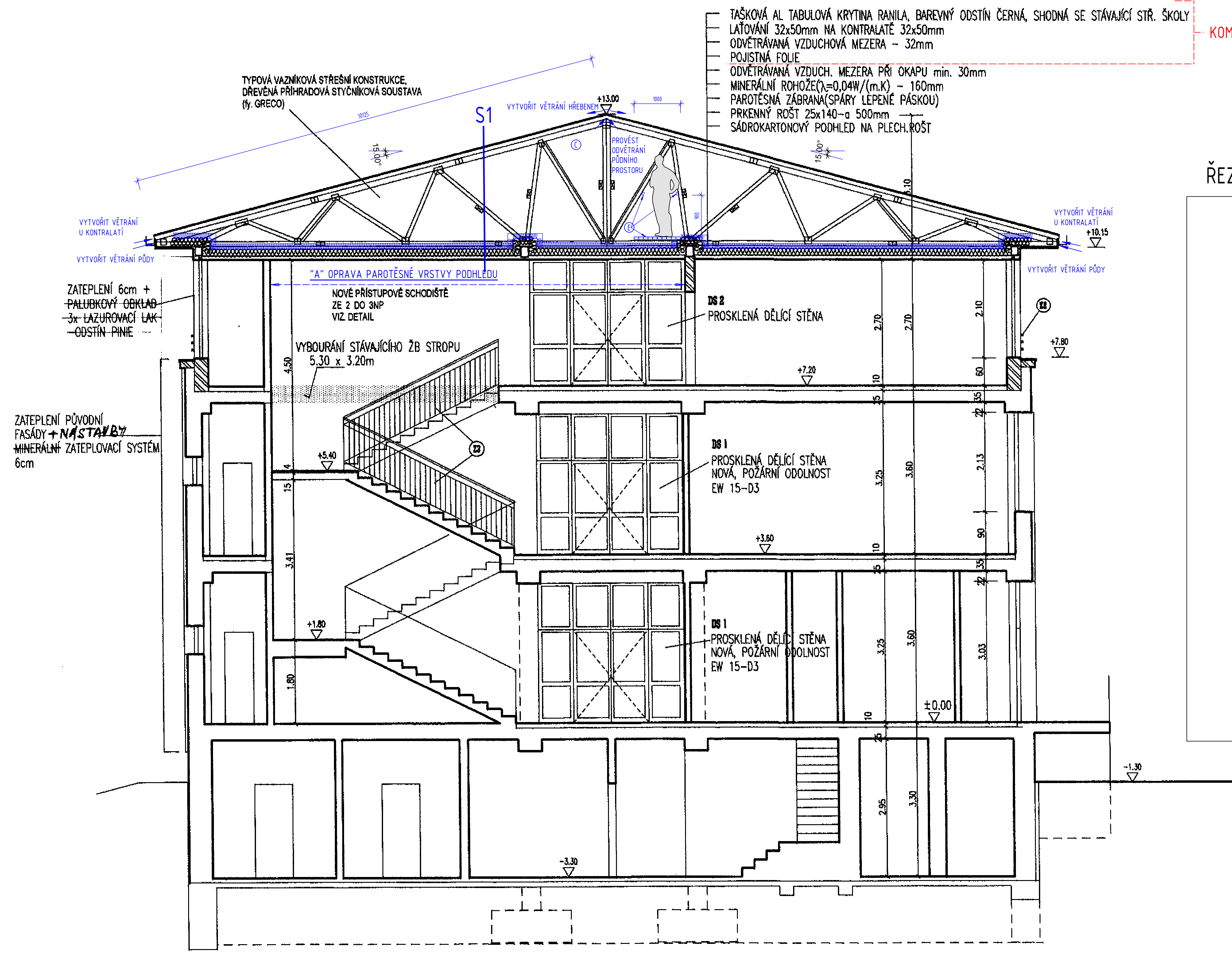
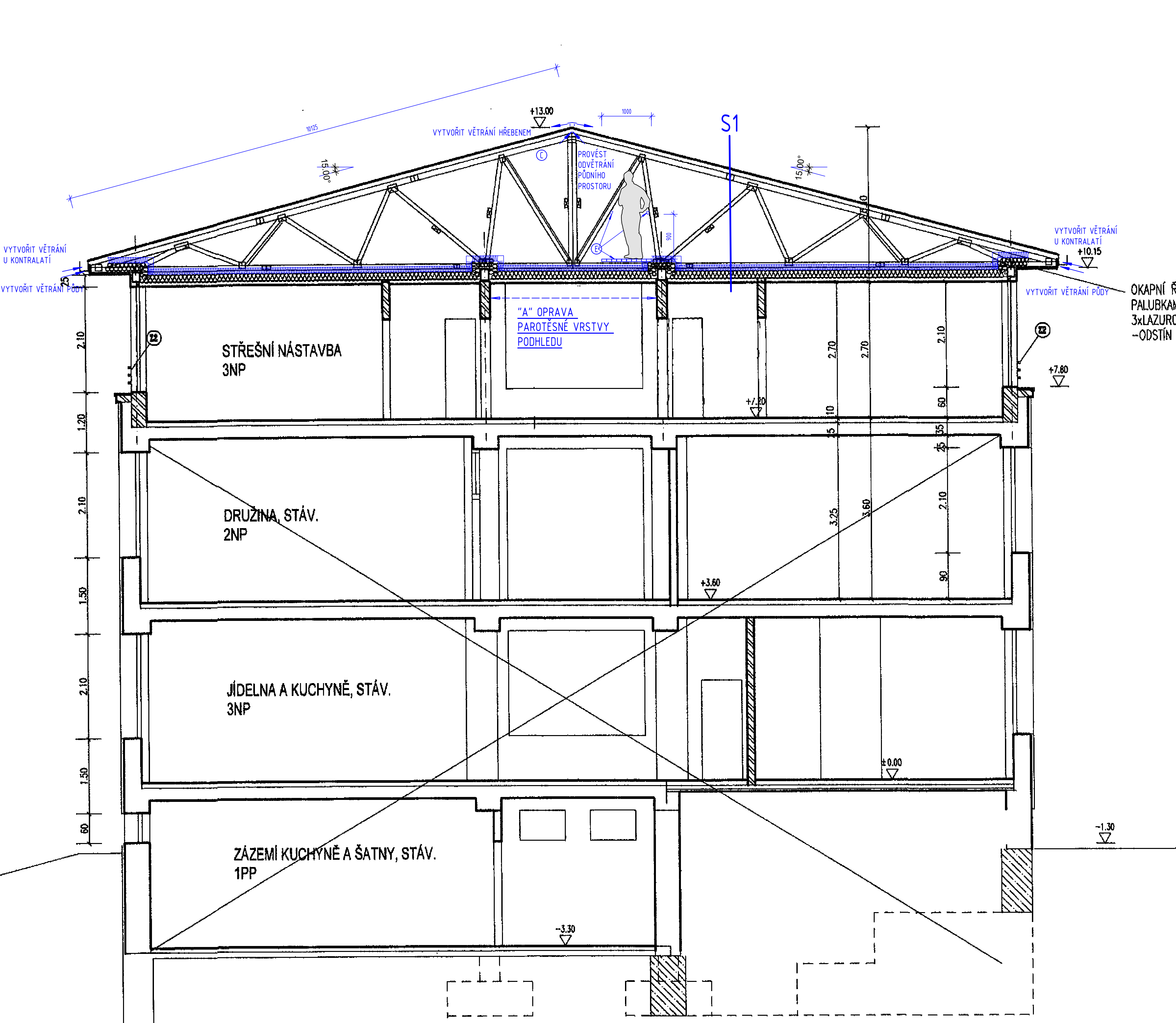
- FALCOVANÝ PLECH TL. 0,6mm
- PODKLADNÍ SYSTÉMOVÝ PÁS JUTADREM ZAP (PO DOHODĚ SE ZHOTOVITELEM KONZULTOVÁNO PŘÍPADNÉ VYPUŠTĚNÍ)
- PRKĚNNÉ BEDNĚNÍ IMPREGNOVANÉ TL. 24mm
- VĚTRACÍ MEZERA 90mm LUTĚSNĚNÉ KONTRALATĚ IMPREGNOVANÉ 50/90mm
- POJISTNÁ ODFŮŽNĚ OTVĚŘENÁ HYDROIZOLACE JUTATOP ZAP
- VĚTRANÝ PŮDNÍ PROSTOR
- DOPLNĚNÍ TEPELNÉ IZOLACE FOLKANDU MINERÁLNÍ VATOU TL. 110mm
- $\lambda = \max. 0,038W/m2K$, $\rho = \max. 50kg/m3$
- MINERÁLNÍ ROHOŽ ROCKMIN TL. 80mm (PROVĚST OPRAVU VIZ. STŘECHA NOVÝ STAV)
- MINERÁLNÍ ROHOŽ ROCKMIN TL. 80mm (PROVĚST OPRAVU VIZ. STŘECHA NOVÝ STAV)
- PAROTĚSNÁ ZÁBRANA- OPRAVIT VIZ. VÝKRES 3NP NOVÝ STAV
- MINERÁLNÍ RASTROVÝ PODHLED 600/600mm TL.15mm PROTIPOŽÁRNÍ (V CHODBĚ)
- V OSTATNÍCH MÍSTNOSTECH PROVEDEN PODHLED SDK PLNÝ PROTIPOŽÁRNÍ

SPECIFIKACE FALCOVANÝ PLECH :

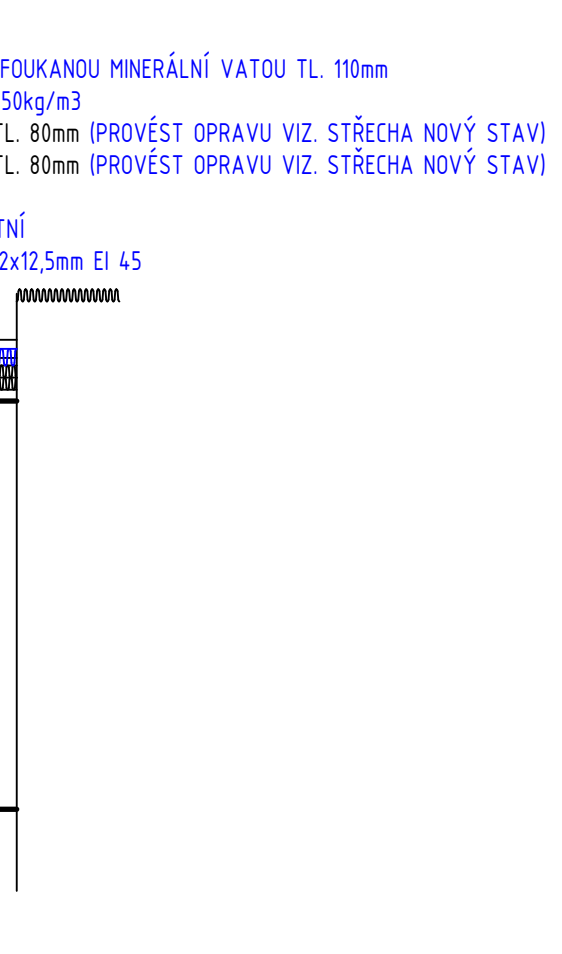
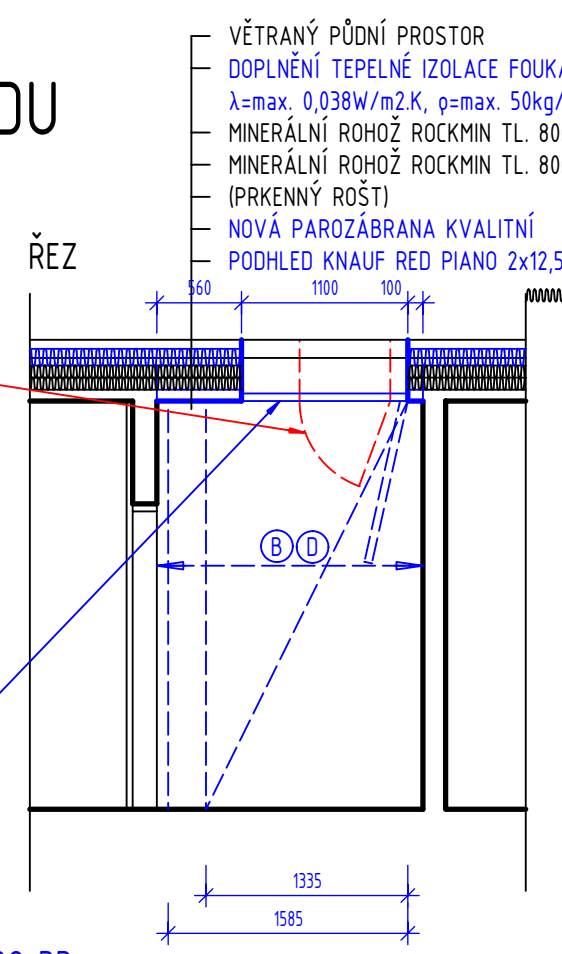
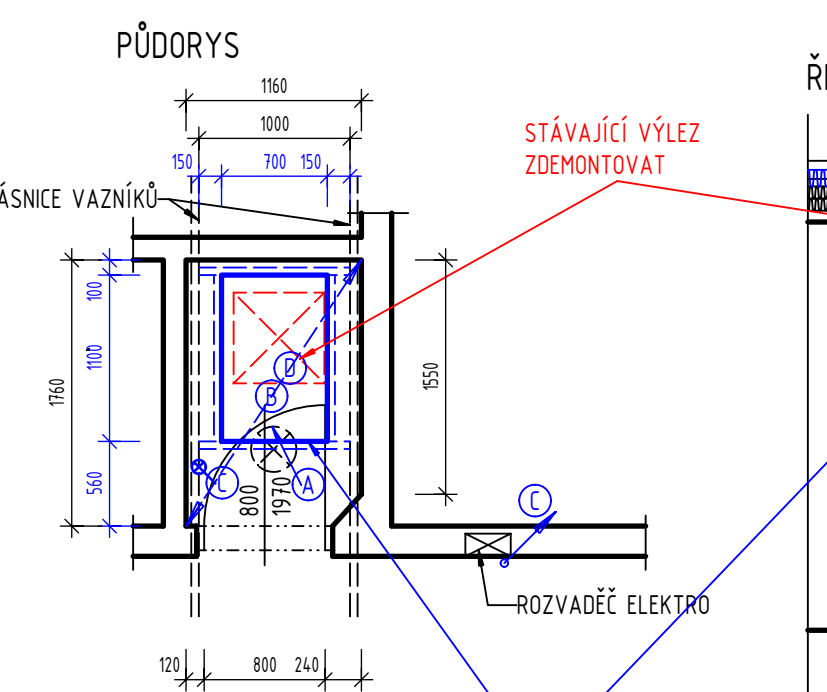
- PLECH SATJAM GREENTOP PLX PURAL MATT BT
- HLUBOKOTAŽNÁ OCEĽ S MĚKKÝM JÁDREM DX 54 TL. 0,6mm
- ŠÍŘE SVITKU 625mm
- STRUKTUROVANÝ BAREVNÝ MAT (ZINK. 350g/m2 OBOUSTRANĚ + 50µm POVRCH ÚPRAVA)
- OSTĚNÍ ANTRACIT R9 2H3
- ZÁRUKA NA MATERIÁL 4LETÍ !! (DOLŽIT DO DOKUMENTACE STAVBY !!)

POZNÁMKY :

- ROZMĚR NOVÝCH KONTRALATŮ UPRAVIT DLE POTŘEBY, VÝŠKU ZACHOVAT DLE PDI, ŠÍŘKA STĚNÁ JAKO ŠÍŘKA STÁVAJÍCÍ HORNÍ PÁSKNĚ, VŠE PROŠROUBOVAT- VIZ. STATICKÝ POSUDEK
- CELOU STŘECHU PROVĚST SYSTÉMOVÝM ŘEŠENÍM SATJAM I
- PŘED PROVEDENÍM FOLKANCÍ IZOLACE ZKONTROLUVAT SPODNÍ PRKĚNNÝ ROST, KTERÝ VYNAŠÍ CELOU TEPELNOU IZOLACI



PROTOR S VÝLEZEM NA PŮDU



- STÁVAJÍCÍ STŘEŠNÍ SVĚTLLO- KONTAKT S NOVÝMI SCHODY
- ZHOTOVITEL PŘEVÉSE DEMONTÁŽ SVĚTLA
- PROVĚST OPRAVU ELEKTRONIKALKE VĚ. PŘÍPOJNÝCH KRABIC ATO
- OSADIT NOVÉ LED SVĚTLA S POSUNEM MNO VÝLEZ, POUŽIT STŘEŠNÍ PŘÍSLUŠENÍ (VÝKON SVĚTLA JAKO STÁVAJÍCÍ)
- PROVĚST NOVOU REVIZI NA ELEKTRONIKALCE
- PŘEDPOKLAD PROJEKTU- NAD CELOU MÍSTNOSTI ZDEMONTOVAT: STÁVAJÍCÍ TEPELNOU IZOLACI
- SDK PODHLED VĚ. PAROZÁBRANY (PONECHAT MOŽNOST NÁPĚVNÍ)
- UPRAVIT NOSNÝ ROŠT TEPELNÉ IZOLACE
- NAD CELOU MÍSTNOSTI PROVĚST NOVÝ SDK PODHLED SYSTÉM KNAUF NA CELOVÝM ROSTU POŽÁRNÍ ODOLNOST ZESPADA DAS, OPĚTNĚ DESKAM KNAUF RED RIANO 2X15,5mm, PODHLED SYSTÉMOVÝM ŘEŠENÍM, NAD PODHLEDY PROVĚST KVALITNÍ NOVOU PAROZÁBRANU, TUTO NÁPĚVNÍ NA STÁVAJÍCÍ, DÁLE DOPRŮT ZPĚT TEPELNOU IZOLACI, SOUČÁSTI PRACÍ VŠECHY PŘÍPOJNÉ PRÁCE VĚ. PŘÍPOJNÉHO MATERIÁLU
- NA PŮDE UVESTI KOMPLETNĚ OSVĚTLENÍ, ZHOTOVITEL PROVEDE NOVÝ SPECIFIKACE
- PROVĚST KOMPLETNĚ NOVOU KABLAŽ TĚTO ELEKTRONIKALKE
- VYPINAK UMÍSTIT DO MÍSTNOSTI, KDE JE VÝLEZ DO PŮDY (POUŽIT VYPINAK SE SIGNALIZACÍ ZAPNUTÍ/OVODU)
- ELEKTRONIKALKE NAPAJET V STÁVAJÍCÍM ROZVODĚ VE STĚNĚ PŘES NOVÉ SAMOSTATNÉ JISTENÍ DLE POKUD ROZVADIČE NA TENTO PROSTOROVÝ REZERVU, JISTENÍ BUDE ZVÝŠT PRO SVĚTLAVÝ KROK A ZVÝŠT PRO ZÁSAVNU NA PŮDE
- SOUČÁSTI ROZVODU NA PŮDE BUDE 1x4V ELEKTRODA ZÁSAVKA IP 45
- NA PŮDE UMÍSTIT ELEKTR. T. LED SVĚTLA, PŘÍSLUŠNÝCH K DŘEVĚNÝM VAZNÍKŮM, BEZNO SVĚTLA V VÝLEZU A 6 SVĚTEL ROVNOMĚRNĚ PO PŮDE
- LED 12W/230V IP 45, POUŽIT NEHOŘLAVOU PODLOŽKU
- VEDENÍ K ROZVADIČI VĚ. 3NP LÉSTVÍ
- ZHOTOVITEL NACENÍ VŠECHY SOUVISEJÍCÍ PRÁCE A DODÁVKA POZDÍ VŠECH SVĚTEL A ZÁSAVEK BUDE UPŘESNĚNO V RÁMCI DOZORU PROJEKTANTA
- CELOU MÍSTNOST VYNALOVAT ZK. BÍLOU BARVOU, DALE DO VÝŠKY 1,2m PROVĚST KVALITNÍ OPRÁVITELNÝ NÁTER BAREVNÝ

- V MÍSTNÍM PROSTORU PROVĚST PŘES CELOU BĚLU NOVOU LÁVKU, PŘEVÉST Z PRVNÍ TL. 3mm, ŠÍŘKA LÁVKY 100mm, STÝK PŘEN STŘEŠNĚ NA SPODNÍ PÁSKNÍ VAZNÍKU VĚ. PŘÍSLUŠNÝ LÁTK, DALE PROVĚST ZK. MĚLO Z HOBOVNĚ LÁTK 4x10mm, LÁTK STŘEŠNĚ ROST, V RÁMCI PRACÍ NOVÝ PROVĚST ROST POD LÁVKU Z IMPREGNOVANÝCH FOSAN MATERIÁL, KOMPLETNĚ ČERNÝ OČEŠTŘENÍ, MĚLO PŘEBĚHNĚ K VAZNÍKŮM, TOTOŽNOU LÁVKU PROVĚST AŽ KE SCHODU NA PŮDU, SOUČÁSTI I POMOCNÁ KONSTRUKCE VĚ. SMĚRU VAZNÍKŮ, PŘESNĚ UMÍSTĚNÍ PRÁVO UŘEŠENÍ V RÁMCI DOZORU PROJEKTANTA

"A" OPRAVA PAROTĚSNÉ VRSTVY PODHLEDU

- PRI PROHLÍDKĚ OBJEKTU BYLO ZJISTĚNO, ŽE STÁVAJÍCÍ PAROTĚSNÁ VRSTVA VYKAZUJE VADY, JEDNÁ SE O ČÁSTĚNĚ ROZEPLENÍ SPOJŮ, DÁLE NEVYHODUJÍCÍ NÁLEPENÍ NA STĚNY, LOKÁLNÍ PORUŠENÍ ATO, V RÁMCI AKCE JE NUTNĚ PROVĚST OPRAVU PŘEDPOKLAD OPRAVY
- ZHOTOVITEL PROVEDE V CELÉ PLOŠE DEMONTÁŽ POTŘEBNÉHO POČTU KAZET, PŘEDPOKLAD 100%
- DEMONTÁŽ BUDE PROVÁDĚNA PŘEBĚŽNĚ, PO OPRAVĚ VŽDY VRÁCENO ZPĚTKY
- ZHOTOVITEL BUDE PROVÁDĚT PRÁCE Z POJIZDNÉHO LÉSENÍ S GUMOVÝMI KOLEČKY, NESMÍ DOJÍT K POŠKOZENÍ PODLAHY (NAD SCHODISŤEM PROVĚST POTŘEBNÉ STACIONÁRNÍ LÉSENÍ)
- PROVOZOVATEL OBJEKTU ZAJISTÍ VYKLENÍ PROSTOR DROBNÝM ZAŘÍZENÍM
- ZHOTOVITEL NACENÍ DO SVĚ NABÍDKY POTŘEBNÉ STĚHOVÁNÍ NÁBYTKU (VŠE V REŽII ZHOTOVITELE)
- V RÁMCI PRACÍ BUDOU KOMPLETNĚ VŠECHNY PLOŠNÉ SPOJE ZNOVU PŘELEPENY VODNOU PÁSKOU JUTA (PŘEDPOKLAD BUTILKAUČKŮK APOD)
- V RÁMCI PRACÍ ZAJISTÍ PŘÍPADNĚ DALŠÍ POKROKALÉ PAROZÁBRANY, TAKÉ OPRAVIT PÁSKOU
- RÁMCI PRACÍ UTEŠNĚNÍ VŠECHNY PŘÍPADNĚ PROSTUPY KABELŮ A JINÝM PŘEVÝ VODNÝ TĚML A PÁSKA
- V PŘÍPADĚ POTŘEBY DOKLADIT PAROZÁBRANU K VAZNÍKŮM PROJEKT PŘEDPOKLÁDÁ ŽE NUTNO, KOTVY OPĚT UTEŠNĚNÍ VODNOU PÁSKOU
- ZJISTIT PROVEDENÍ PŘELEPENÍ PAROTĚSNÍ NA SVISLE KONSTRUKCE, PROJEKT PŘEDPOKLÁDÁ KOMPLETNÍ OPRAVU (ZNOVU PŘELEPIT NA STĚNY POMOCÍ VODNÉHO TĚML A OBOUSTRANNĚ RESP. JEDNOSTRANNĚ) BUTILKAUČKOVÉ PÁSKY
- ZJISTIT A OPRAVIT DALŠÍ VADY PAROTĚSNÉ VRSTVY
- PROJEKTANT PŘEDPOKLÁDÁ, ŽE NĚKTERÉ KAZETY JSOU/BUDOU PONECHY, Z TOHOTO ODŮVOD. PROJEKT NAVRHUJE KOMPLETNĚ NOVÉ KAZETY TYP DLE STÁVAJÍCÍHO PŘEVODNÍ (ODRŽETÍ I PROTIPOŽÁRNÍ VLASTNOSTI !!), POKUD PŮDDU NĚKTERÉ KAZETY POUŽIT ZPĚT, BUDOU PŮDDY (DOPLNĚNO VĚ. SPOLUPRÁCI S TĚS)
- ZHOTOVITEL JE PŮVINNÝ PRO SPRÁVNÉ NACENÍ POLOŽKY PROVĚST PROHLÍDKU MÍSTA PLNĚNÍ, KDY BUDE ZPŘÍSTUPNĚNA I DUTNÁ PODHLEDU, ZHOTOVITEL NACENÍ VEŠKERÉ PRÁCE DO SVĚ NABÍDKY, NA POZDĚJŠÍ PŘÍPOJNÝ NEBUDE BRÁN ZŘETEL

STANOVENÍ VĚTRACÍ MEZERY:

- větrací mezera min.60mm +125-75mm
- nasávací/odváděcí otvory min 1/200= 615cm2 účinná plocha, 70% perforace
- tedy 878cm2, na jeden metr 878mm výška, rozhoduje větrací mezera 90mm
- u hřebene zvětšit větrání o 10% !

VELMÍ DŮLEŽITÉ:

- ZHOTOVITEL V RÁMCI PRACÍ PROVĚŘÍ STAV VAZNÍKŮ, JEJICH POVEDENÍ, ZDA NEVYKAZUJÍ PORUCHY, ATO, PŘEVZAT TIS
- ZHOTOVITEL PROVEDE V RÁMCI ROZKRYTÉ STŘECHY KOMPLETNÍ NÁTER VIDITELNÉ ČÁSTI VAZNÍKŮ, NÁTER PROVĚST ZK. FUNKČNÍM PROSTŘEDKEM PROBARVENÝM, NÁTER JE NUTNĚ NECHAT PŘED ZAKRYTÍM POJISTNOU HYDROIZOLACI RÁDNĚ ZASCHNOUT !! (HROŽÍ POŠKOZENÍ POJISTNÉ HYDROIZOLACE)
- ZHOTOVITEL PROVEDE KONTROLU POLOŽENÍ A PROVEDENÍ DVŮ VRSTEV STÁVAJÍCÍ TEPELNÉ IZOLACE
- PROJEKTANT PŘEDPOKLÁDÁ LCA 15% PLOCHY TĚP. IZOLACE NUTNO PŘELOŽIT A DOLŽIT NOVÝMI PŘÍŘEZY TĚP. IZOLACE
- PROJEKTANT UPOZORŇUJE, ŽE STÁVAJÍCÍ TEPELNÁ IZOLACE LEŽÍ NA DŘEVĚNÉM ROSTU Z PRKEN, KTERÝ JE KOTVEN K VAZNÍKŮM, PODLAHA PŮDY JE NEPOCHOZÍ!! ZHOTOVITEL SI BUDE MUSET VYTVOŘIT POMOCNÉ LÁVKY Z FOSĚN APOD. (TOTO ZAHNĚ DO SVĚ NABÍDKY)
- KONTRALATĚ JE NUTNĚ PROVĚST JAKO UTEŠNĚNÍ POMOCÍ JUTADACH TPK SUPER ILEPIT NA FOLII, NIKOLIV ZESPADA NA LÁTKĚ
- JE NUTNĚ PROVĚST SYSTÉMOVÉ UTEŠNĚNÍ FALCŮ !!

CELOU STŘECHU PROVĚST SYSTÉMOVÝM ŘEŠENÍM SATJAM

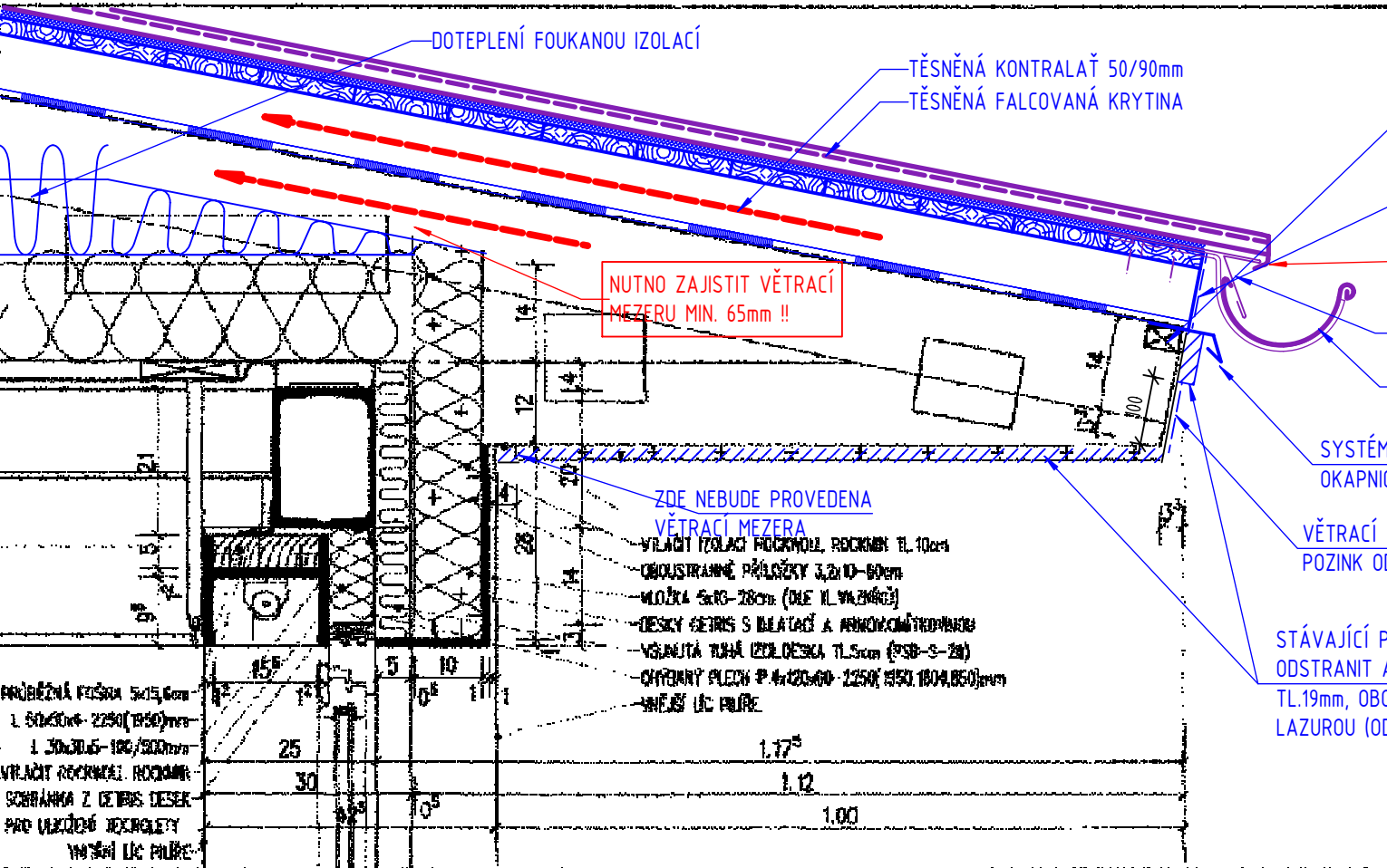
- STŘECHU PROVĚST TECHNOLOGICKÝM POSTUPEM A DLE MONTÁŽNÍHO NÁVODU LINDAB SEAMLINE
- PROVĚST VEŠKERÉ DETAILY, VĚTRÁNÍ, POUŽITĚ MATERIÁLY ATO, DLE SYSTÉMOVÉHO ŘEŠENÍ
- PRÁCE MOHOU PROVÁDĚT POUZE PROSKLENÍ PRACOVNÍCI NA SYSTÉM LINDAB (ZHOTOVITEL DOLŽÍ PŘED ZACÁTKEM PRACÍ PROTOKOL O PROSKLENÍ PRACOVNÍKŮ)

POKUD PROJEKTOVÁ DOKUMENTACE KDEKOLIV OKLAŽUJE NA OBCHODNÍ NÁZEV, VÝROBCE, PRŮMYŠLOVÝ VZOR APOD., JE TENTO OKLAŽ POUŽIT JAKO PŘÍKLADOVÝ ZA ÚČELEM TECHNICKÉ SPECIFIKACE POŽADAVKŮ NA ŘEŠENÍ. DÁLE BYLO NUTNĚ AKCI KONZULOVAT S ODDĚLENÍM PAMÁTKOVÉ PÉČE MĚSTA NOVÝ BOR (PROBRAT KONKRETNÍ ŘEŠENÍ VĚ. DETAILŮ APOD.)

ZHOTOVITEL NA PLNĚ PRÁVO NABÍDNOUT JINÉ ROVNOCENNÉ ŘEŠENÍ.

NOVÝ STAV-DETAIL ŘÍMSY A NADPRAŽÍ

M 1:10



- OTEPELNĚNÍ FOLKANDU IZOLACI
- TEPELNÁ KONTRALATĚ 50/90mm
- TEPELNÁ FALCOVANÁ KRYTINA
- VĚTRACÍ PÁS 100mm STŘÍKANÝ
- ROŠTIN VÝVARNÍ UPRAVIT OSTĚNÍ RAL
- NEJAT PROVĚST JAKO "POLODĚVĚNÝ"
- NUTNO UPOZDIT PŘÍPADNÝ OTOK VODY !!
- PODKLADOVÝ PLECH PZ 0,75-0,8mm
- PODKOPNÝ ŽLAB
- SYSTÉMOVÁ PLECHOVÁ OKAPNICE RS 250mm
- VĚTRACÍ PÁS 100mm STŘÍKANÝ?
- PODNIK OSTĚNÍ RAL
- STÁVAJÍCÍ PALUBKOVÝ ROŠTIN KOMPLETNĚ OČEŠTŘENÍ A PROVĚST NOVÝ PŮDOST Z PALUBEK TL.10mm, OBEJSTRANNÝ ZNAČENÍ SLABOVÝSTVOU LAZUROU IZOSTÍN UŘEŠEN V RÁMCI ADO